

WAFFLES

11:00~20:00(L.O.)

ワッフルをご注文の方
ドリンク各種
全品100円引き!
(アルコールもOK!)



メープルチキン

MAPLE CHICKEN

サクサクのワッフルの上に、
カリカリのフライドチキンを乗せて
トロトロのメイプルシロップをたっぷりどうぞ。

1200



発酵バターとバニラアイスのワッフル 1100

BUTTER & SALTED CARAMEL

香り豊かな発酵バターと甘いバニラアイスとのハーモニー。
ほろ苦いキャラメルソースがさらに甘さを引き立たせます。



バイクドバナナとキャラメルのワッフル 1180

BAKED BANANA & CARAMEL

カリッと焼き上げ甘さを引き出したバイクドバナナと
キャラメリゼしたワッフルを重ねて。

SOFT CREAM

ソフトクリーム 390

SOFT CREAM

トッピング / +55

チョコレートソース・キャラメルソース・ベリーソース

TOPPING /
CHOCORATE SAUCE, CARAMEL SAUCE
or BERRY SAUCE

アフォガート 440

AFFORATO



PIZZA DOLCE

アンジョレッティ [3本]

シナモンシュガー or ベリーベリー or ゆずれもん

ANJOLETTI

[CINNAMON SUGAR or VERY BERRY or YUZU&LEMON]

モチふわ食感の揚げピッツァと
ソフトクリーム

各 680



*写真は2人分です

表記価格はすべて税込価格となります。

DOLCE

11:00~20:00(I.O.)

ケーキをご注文の方
ドリンク各種
全品100円引き!
(アルコールもOK!)



エンゼルフードケーキ
ハーフ&ハーフ
キャラメル&ショコラ

ANGEL FOOD CAKE HALF & HALF

ふたつの味が楽しめる!
欲張りハーフアンドハーフがお得に登場!

660



エンゼルフードケーキ バニラキャラメル 550

VANILLA CARAMEL ANGEL FOOD CAKE

バニラ風味のしっとりモチモチのケーキ。
キャラメルソースが相性抜群の美味しさです!



ティラミス 638

TIRAMISU

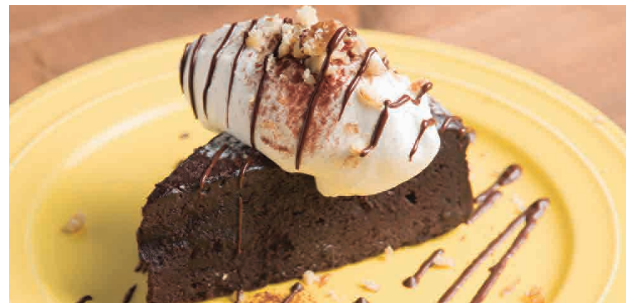
エスプレッソの香り高いほろ苦さと
チーズとカスタードの優しい甘みが重なる大人の味。



エンゼルフードケーキ ショコラ 550

CHOCOLATE ANGEL FOOD CAKE

しっとりモチモチとしたショコラケーキ。
たっぷりのクリームとチョコレートソースで!



ガトーショコラ 638

GÂTEAU AU CHOCOLAT

定番のシンプルなチョコレートケーキ。
外はさっくり、中はしっとり濃厚!



バスクチーズケーキ 693

BASQUE CHEESECAKE

チーズをたっぷり使った濃厚な味わい。
バニラ香る甘さ控えめの大人のチーズケーキ。



クレームブリュレ 550

CRÈME BRÛLÉE

オーダーが入ってから表面を焼き上げる、
パリパリ食感と濃厚なカスタードが絶妙です!